

# 河原屋地区定住促進住宅の募集案内

吉野町大字河原屋地内において、「子育て世代」を対象とした一戸建て町営住宅の入居者を募集します。平成28年3月に建てられた地域の木材を利用した木造2階建て住宅です。吉野町で定住をお考えの方、吉野に移住をお考えの方は、入居資格をご確認のうえ、申し込み下さい。

入居募集期間 平成30年2月1日(木) ~ 平成30年2月16日(金)  
入居募集場所 吉野町河原屋108番地の7 (7号棟)  
入居募集戸数 1戸(平成28年3月建)  
住宅の構造 木造2階建て 3LDK

入居可能日 平成30年3月9日(予定)

## 入居資格

- ① 入居時に、世帯主が概ね45歳以下の夫婦で中学生以下の子供(母子手帳取得者を含む)を含む家族3人以上の子育て世代の方。
- ② 吉野町に定住しようとお考えの方で、入居時に当該住宅に住所を移すことができる方。
- ③ 吉野町内に持ち家がない方。
- ④ 定住促進住宅に15年以上居住することができる方。
- ⑤ 町税並びに使用料等を滞納していないこと。
- ⑥ 地域のコミュニティ活動に参加していただける方。
- ⑦ 入居者全員が暴力団でない方。

## 貸付料金(家賃)

月額50,000円

## 払下げについて

入居後、15年以上経過した入居者は、敷地並びに建物の払下げを受ける事ができます。

- ◎ このほか入居申込みの詳細については、産業観光振興課までお問い合わせ下さい。  
ホームページから入居申込書をダウンロードできます。

吉野町役場 産業観光振興課

TEL 0746-32-3081

FAX 0746-32-8855

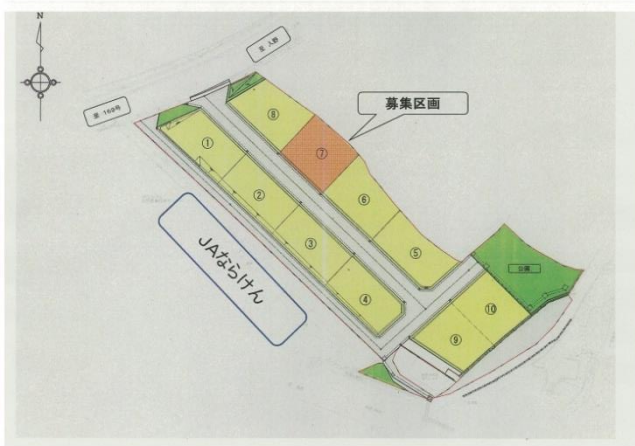
URL <http://www.town.yoshino.nara.jp>

# 位置図

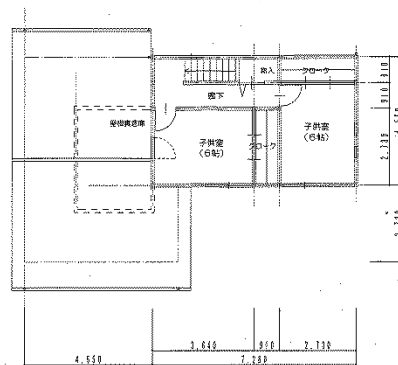
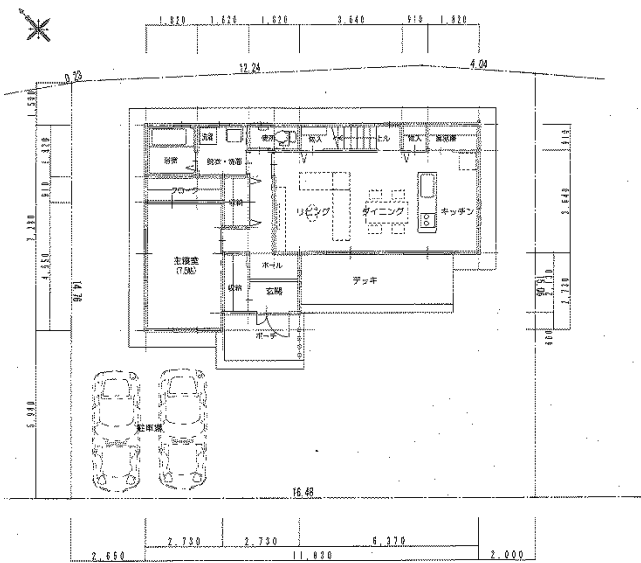


# 募集場所

# 募集建物



# 平面図



2階平面図 S=1:100

床面積	面積
1階	67.09㎡ (20.28坪)
2階	33.12㎡ (10.02坪)
合計	100.22㎡ (30.31坪)

宅地7  
 FII=172.15  
 248.83㎡ (75.57坪)